

Journée des

CO et des CISEP

B COLLÈGE DE
BOIS-DE-BOULOGNE



Journée d'information

29 SEPTEMBRE 2023

Déroulement

9 h 10 **Mot de la directrice générale**

Pascale Sirard

9 h 20 **Découverte de BdeB**

Racky Diack, directrice adjointe, Service des communications

- Trousse des CO et des CISEP
- Portes ouvertes

9 h 25 **Nouveau programme : *Techniques d'administration et de gestion***

Chantal Provost, directrice adjointe à la Direction des études

Melissa Gopalkrishna, conseillère pédagogique

Bianca Cloutier, enseignante

Yves Langevin, enseignant

Déroulement

9 h 45 **Archipel et mesures d'aide**

Équipe de l'Archipel

10 h 15 **Pause**

10 h 30 **Actualisation de nos programmes préuniversitaires
(automne 2024)**

Claudine Lévesque, directrice adjointe à la Direction des études

Martin Périard, enseignant

Sonia Gounar, enseignante

Christian Gravel, enseignant

- Sciences de la nature (3 cheminements)
- Sciences, informatique et mathématique
- Sciences, lettres et arts

Déroulement

- 11 h **Démystifier l'admission à Bois-de-Boulogne**
Christian Brosseau, directeur adjoint
Registrariat et organisation scolaire
- 11 h 45 **Repas**
- 13 h **Conférence : Transition secondaire-collégial**
Éliane Thouin, psychoéducatrice
- 14 h 30 **Mot de la fin**

Mot de la directrice générale

Pascale Sirard



Découverte de BdeB

Racky Diack

Directrice adjointe

Service des communications



Journée des

CO et des
CISEP

B COLLÈGE DE
BOIS-DE-BOULOGNE



Journée d'information

29 SEPTEMBRE 2023

Techniques d'administration et de gestion (TAG)

Chantal Provost

Directrice adjointe à la Direction des études

Bianca Cloutier

Coordonnatrice, programme TAG

Yves Langevin

Coordonnateur, département d'économie
et d'administration

À l'écoute des étudiantes et des étudiants



À l'écoute des étudiantes et des étudiants

bon mentor Spécialisation Théorie
Exemples concrets fonctionnements entreprise matière
événements cours **pratique** Comptabilité
activités **stage** Finance découverte
expériences domaine fr math **Enrichissant** mathématique
Technique marketing psychologie droit

Sondage réalisé en 2022 auprès de 71 étudiants du profil Administration de la formation ordinaire et de la discipline Administration de la formation continue.

Comment répondre aux attentes des étudiantes et des étudiants?

Attentes	Notre réponse
Pratique Stage Expérience Concret Mentor	Travaux sur le terrain Collaboration avec les entreprises Enseignantes et enseignants issus du secteur de l'administration
Comptabilité Finance Marketing Droit Français	Offre d'une panoplie de cours originaux adaptés au secteur actuel de l'administration
Découverte Enrichissement Activité	Le Collège est réputé pour organiser des activités favorisant le dépassement des étudiantes et étudiants

Comment répondre aux attentes des étudiantes et des étudiants?

Travaux sur le terrain :

Cours	Pratique - Stage - Expérience - Concret
Management	Rencontre avec des gestionnaires
Marketing	Plan marketing réel
Gestion de la qualité	Résolution d'un problème concret
Recherche commerciale	Collaboration avec un secteur industriel
Gestion de projet	Création d'un événement

Comment répondre aux attentes des étudiantes et des étudiants?

Enseignante et enseignants issus du secteur de l'administration (direction / gestion) :



Bianca Cloutier
MPA., MBA.

Expérience

- en entreprise : 23 ans
- en enseignement : 20 ans



Frédéric Berthiaume
CRHA, ACC

Expérience

- en entreprise : 20 ans
- en enseignement : 13 ans



Yves Langevin
M.Sc.A., CFPIM

Expérience

- en entreprise : 15 ans
- en enseignement : 30 ans



Gabriel Garcia-Curiel
M.Eng., M.B.A.

Expérience

- en entreprise : 9 ans
- en enseignement : 7 ans

**Comment
répondre
aux attentes
des étudiantes
et des étudiants?**

**Offre d'une panoplie de cours originaux adaptés
au secteur actuel de l'administration :**



Comment répondre aux attentes des étudiantes et des étudiants?

Découverte - Enrichissement - Activité

Activités	Distinctions
Simulation de gestion Praxar (2022)	5 premières places au Canada
Collégial en affaires (2020)	Gagnant régional
PME MTL (2022)	Gagnant régional
Levée de fonds – Tremblement de terre (2023)	2 000 \$
Simulation boursière Bourstad (2023)	Plus de 10 000 \$ en prix
Conférences	2 à 4 conférences par année

À l'écoute des entreprises



À l'écoute des entreprises

Qualités et attitudes les plus recherchées :

- Communication
- Travail d'équipe
- Autonomie / Initiative
- Rigueur
- Proactivité / Adaptation / Flexibilité
- Organisation

Sondage réalisé en 2022 auprès de 53 entreprises de tous les secteurs.

À l'écoute des entreprises

Les tâches du futur selon les gestionnaires consultés :

- Numérique
- Multi plateformes / Multi tâches
- Analyse et communication des données
- Interdisciplinaire

Sondage réalisé en 2022 auprès de 53 entreprises de tous les secteurs.

Comment répondre aux attentes des entreprises?

Attentes	Notre réponse
Communications	5 cours de français 3 cours d'anglais 4 cours de communication numérique 3 cours de leadership, négociation et psychologie
Numérique	11 cours axés sur le numérique
Analyse et communication des données	6 cours axés sur la gestion et la communication de la donnée
Interdisciplinaire	6 disciplines couvertes sans compter les cours complémentaires

Note : Cours sujet à changement ou évolution

À l'écoute de la société



ACCÉLÉRER
2030
QUÉBEC

Le numérique au service des ODD



« Plus des deux tiers des Objectifs de développement durable de l'ONU peuvent tirer profit des technologies numériques. »



Bogdan-Martin, Secrétaire général de l'Union internationale des télécommunications (UIT)

À l'écoute de la société

L'aspect environnemental :

- Selon un sondage Léger de 2021, 73 % des Québécoises et des Québécois de **18 à 34 ans** se disent **écoanxieuses** ou **écoanxieux**, un mal propre à la génération Z et aux millénariaux.
- « On ne peut pas nier la science, et l'écoanxiété peut avoir des conséquences sur le choix de **carrière**, le choix **d'études** et même sur les finances personnelles [...] »

Source : Élo Gauthier Lamothe, *Les jeunes Québécois sont les moins optimistes par rapport à la crise climatique*, *Le Devoir*, 7 janvier 2023

Notre réponse aux attentes



Notre réponse aux attentes

Techniques d'administration et de gestion
Gestion numérique des entreprises

Notre réponse aux attentes

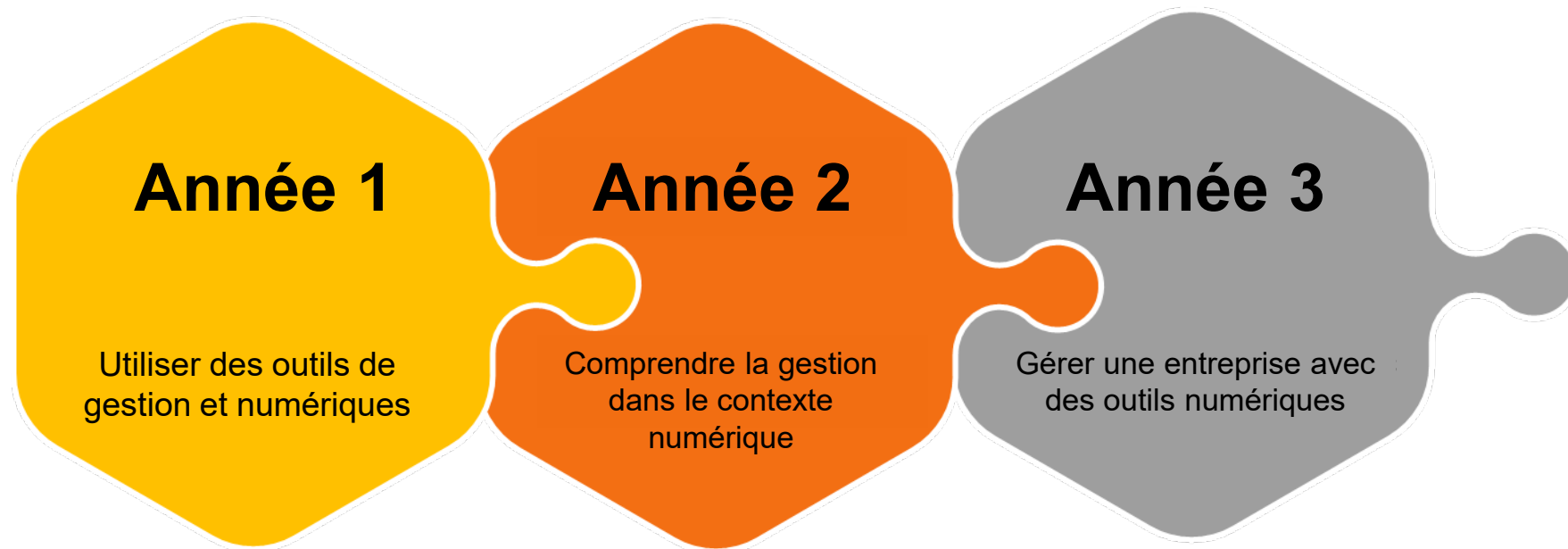
TAG à BdeB passe à l'ère du 5.0

Le point de convergence entre le numérique, la performance environnementale et l'humain.

Entre les mains des générations Y et Z, un segment sensible aux aspects écologiques et humains dans le choix de carrière.

Encourage une synergie entre l'intelligence humaine, les capacités avancées et l'intelligence des machines.

Notre réponse aux attentes



**Notre réponse
aux attentes**

**Crainte no. 1 des étudiantes et des étudiants :
Est-ce que j'ai fait le bon choix?**

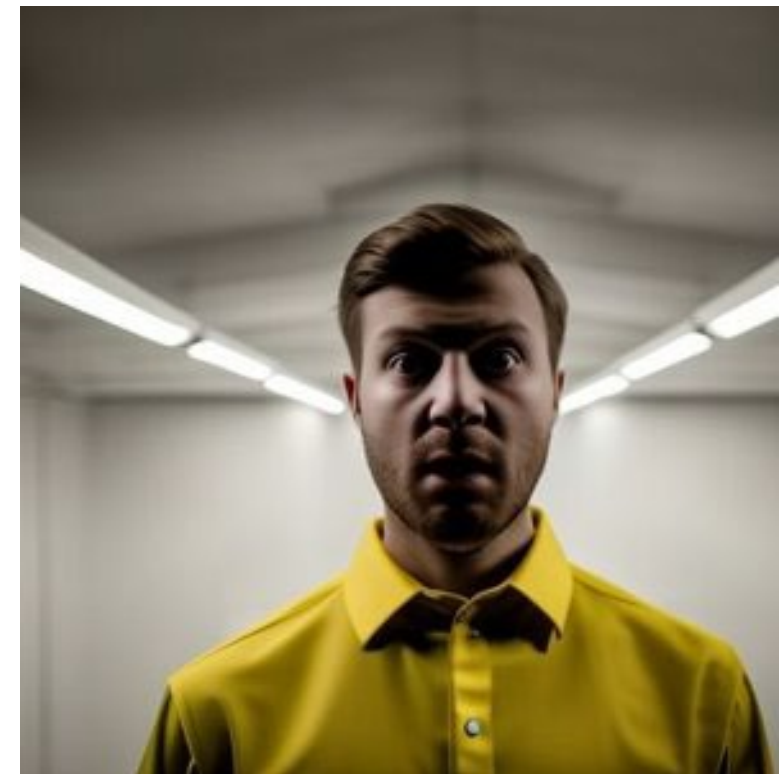
Approche
par la pratique



Notre réponse aux attentes

Crainte no. 2 des étudiantes et des étudiants :
**Est-ce qu'il y aura encore de l'emploi
dans ce domaine dans 10 ans?**

Apporter son
ordinateur



Notre réponse aux attentes

Selon un sondage réalisé en 2022, **96 %** des étudiantes et étudiants de BdeB pensent qu'un programme TAG spécialisé en gestion numérique des entreprises pourrait obtenir un **grand succès**.



Sondage réalisé en 2022 auprès de 71 étudiantes et étudiants du profil Administration des affaires à l'enseignement régulier et de la discipline Administration à la formation continue.

Journée des

CO et des
CISEP

B COLLÈGE DE
BOIS-DE-BOULOGNE

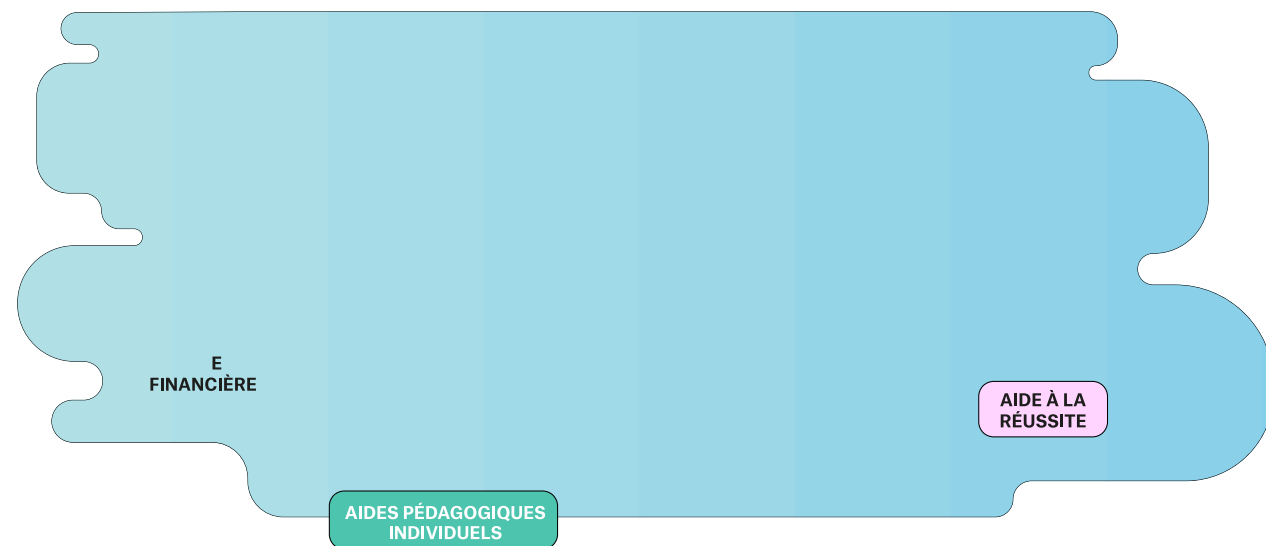


Journée d'information

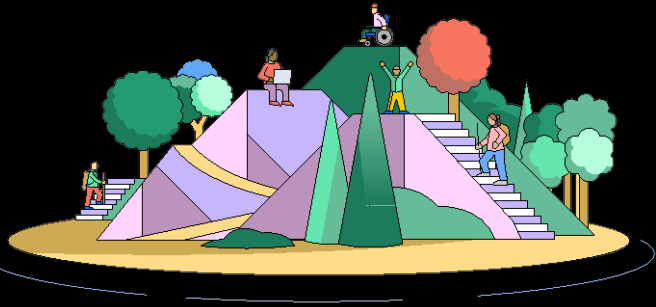
29 SEPTEMBRE 2023

Archipel et mesures d'aide

Équipe de l'Archipel

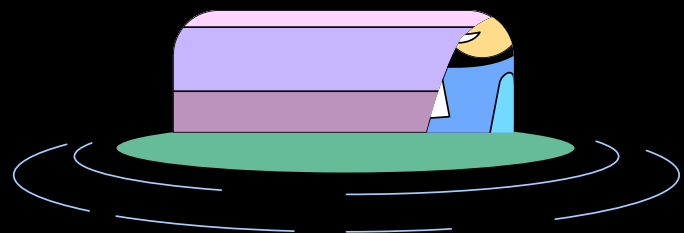


Présentation générale



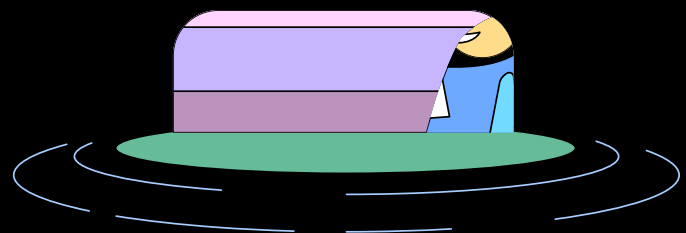
- Réussite éducative
- Une grande équipe multidisciplinaire
- Les étudiantes et les étudiants au cœur de nos préoccupations
- Plus de 30 membres du personnel
- Un projet d'envergure et innovant

Santé et aide psychosociale



- Le Service de santé et d'aide psychosociale est une équipe dévouée et disponible pour accompagner les membres de la communauté étudiante dans leurs difficultés personnelles.
Les services offerts sont des services d'aide psychosociale sur rendez-vous, complètement gratuits et bien sûr confidentiels.
- Nous offrons des suivis à court terme afin d'accompagner les membres de la communauté étudiante dans des difficultés telles que : stress, anxiété, enjeux familiaux, enjeux relationnels, violences à caractère sexuel, intégration, adaptation, transitions, enjeux reliés au genre, etc.

Santé et aide psychosociale



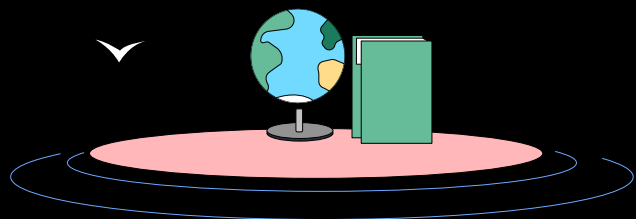
Notre équipe :

- Une technicienne en travail social qui reçoit toutes les demandes d'aide
- Une infirmière qui offre des rendez-vous de santé physique et qui est spécialisée en santé sexuelle
- Une travailleuse sociale qui est notamment responsable du dossier des violences à caractère sexuel
- Deux psychologues qui chapeautent le volet santé mentale
- Une travailleuse de proximité (nouveau cette année)

En plus des suivis individuels, les professionnelles organisent des activités de prévention et de sensibilisation portant sur différents sujets.

Nous offrons également un catalogue de formations parmi lesquelles les enseignantes et enseignants peuvent choisir.

Les aides pédagogiques individuels



Qui sont-ils/elles?

Marie-Félix Tanguay

- Sciences de la nature (noms de famille commençant par L à Z)
- Sciences, informatique et mathématique
- Arts, lettres et communication

Elie Larose

Sciences de la nature (noms de famille commençant par A à K)

- Sciences, lettres et arts
- Histoire et civilisation

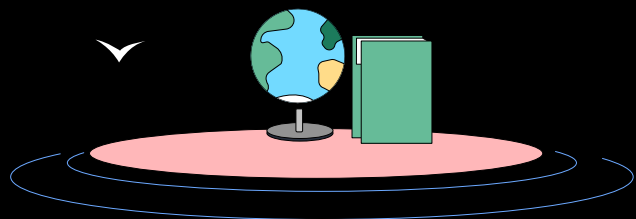
Muriel Grenier

- Sciences humaines
- Tremplin DEC – Orientation - Exploration / Transition - Réussite
- Tremplin DEC – Mise à niveau - Réussite en Soins infirmiers

Jean-Michel Racicot

- Soins infirmiers
- Animation 3D et synthèse d'images
- Informatique
- Intégration multimédia

Les aides pédagogiques individuels



Qu'est-ce qu'un API?

Quelqu'un sur qui vous pouvez compter, de votre demande d'admission jusqu'à l'obtention de votre diplôme!

Selon votre programme d'études, un API assiste, de façon personnalisée, dans la gestion du cheminement scolaire :

- les admissions des futurs étudiantes et étudiants
- le parcours collégial, notamment les changements de programme
- le cheminement scolaire (choix de cours, abandons, demandes d'incomplets permanents, etc.)
- l'ajout ou le retrait de cours, la reconnaissance de cours
- l'aide pour la réussite
- les droits et responsabilités, les politiques et les règlements
- la situation (difficultés personnelles, adaptation au collégial, etc.) et le référencement à des personnes-ressources

Aide financière



Accueil, soutien et accompagnement en lien avec le programme de prêts et bourses (AFE)

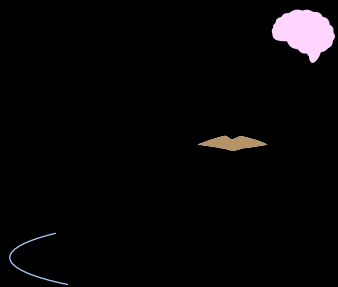
- créer un dossier de prêts et bourses
- répondre aux questions en lien avec un dossier existant
- rédiger une lettre d'écart
- demander une bourse perspective
- obtenir une exemption de remboursement ou une dérogation

Planification, collecte et remise des paniers de Noël

- Évaluation des demandes de dépannage auprès de la Fondation

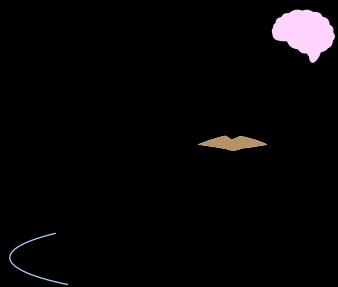
Accompagnement dans le processus de demande de bourses externes

Service adapté



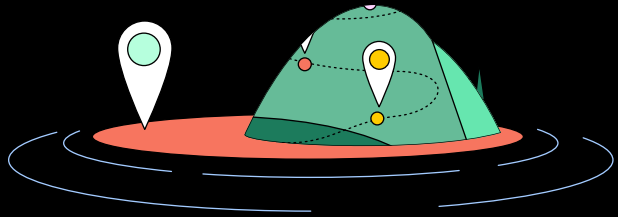
- Le Service adapté accueille, soutient et accompagne les étudiantes et étudiants qui ont des limitations diagnostiquées
- Équipe du Service adapté de BdeB : 3 personnes conseillères en services adaptés, 2 personnes agentes, 1 personne tutrice spécialisée en littérature, 1 personne accompagnatrice physique et des personnes surveillantes d'examens
- Exemples d'accommodements : aides technologiques, temps supplémentaire aux examens, livres audionumériques, accompagnement éducatif personnalisé, service de prise de notes, etc.
- Idéalement : l'étudiante ou l'étudiant qui a besoin d'accommodements nous contacte dès la réception de sa confirmation d'admission

Service adapté



- Documents à fournir au Service adapté du cégep où les étudiantes et étudiants sont admis pour l'ouverture de leur dossier :
 - Billet médical, évaluation diagnostique ou rapport diagnostic attestant de ses limitations diagnostiquées (Annexe 1 au besoin)
 - Si l'étudiante ou l'étudiant en a déjà un : son plan d'intervention du secondaire
- Questionnaire d'accueil via Omnivox à toutes les nouvelles étudiantes et tous les nouveaux étudiants admis afin d'entrer en contact avec les personnes qui peuvent bénéficier de nos services
- Pour nous joindre, écrivez-nous : **serviceadapte@bdeb.qc.ca**

Orientation et information scolaire



L'équipe du Service d'orientation :

- Anick Legault c.o. et Rosalie Vautour c.o.

Différents services offerts à notre communauté étudiante :

- Rencontres en orientation
- Rencontres en ISEP
- Sans rendez-vous ISEP

Autres interventions :

- Conférences, ateliers, présentation
- Collaboration avec le personnel professionnel de l'Archipel

Journée des

CO et des
CISEP

B COLLÈGE DE
BOIS-DE-BOULOGNE



Journée d'information

29 SEPTEMBRE 2023

Actualisation de nos programmes préuniversitaires

- Sciences de la nature (200.B1)
- Sciences, informatique et mathématique (200.C1)
- Sciences, lettres et arts (700.A1)

Claudine Lévesque

Directrice adjointe à la Direction des études

Martin Périard

Coordonnateur du programme
Sciences de la nature

Sonia Gounar

Coordonnatrice du programme
Sciences, informatique et mathématique

Christian Gravel

Coordonnateur du programme
Sciences, lettres et arts



Sciences de la nature (200.B1)

Martin Périard
Coordonnateur de programme

Principaux changements à BdeB

- Trois **cheminements**
 - Sciences pures et appliquées
 - Sciences de la santé
 - Sciences de l'environnement
- Nouveaux cours au choix
- Cours de toutes les disciplines suivis en première année (incluant informatique) pour permettre de préciser les choix vocationnels
- Première session allégée
- Augmentation de la capacité d'accueil

Ce qui ne change pas

- Critères d'admission
- Admission unique au SRAM (pas de profils)
- Étudiantes et étudiants de tous les cheminement qui se côtoient dans les classes (pas de ségrégation)
- Tous les cours sont offerts à toutes et à tous
- Changement de cheminement facile et fluide
- Examens communs en cours de session
- Calendrier des évaluations organisé par le programme
- Mesures d'aide à la réussite

Grille du cheminement *Sciences pures et appliquées*

Cheminement Sciences pures et appliquées				
	Session 1	Session 2	Session 3	Session 4
Français	Écriture et littérature	Littérature et imaginaire	Pratique des discours	Littérature québécoise
Philosophie	Philosophie et rationalité	L'être humain		Éthique et politique
Éducation physique		Activité physique et santé	Activité physique efficacité	Activité physique et autonomie
Anglais	Bloc A	Propre au programme		
Complémentaire			Complémentaire 1	Complémentaire 2
Biologie	Biologie cellulaire		Écologie et évolution	
Mathématiques	Calcul différentiel	Calcul intégral	Probabilités et statistique	Algèbre linéaire et géométrie vectorielle
Chimie		Chimie générale		Chimie des solutions
Physique	Mécanique	Électricité et magnétisme	Ondes et physique moderne	
Informatique		Programmation en sciences		
Cours au choix			Cours au choix 1	Cours au choix 2
Intégration				Intégration (ESP)
Nbr heures/semaine	25	28	24	27

- Séquence de cours faite en fonction des intérêts des étudiantes et étudiants
- Un maximum de 4 cours de formation spécifique par session



Grille du cheminement *Sciences de la santé*

Cheminement Sciences de la santé				
	Session 1	Session 2	Session 3	Session 4
Français	Écriture et littérature	Littérature et imaginaire	Pratique des discours	Littérature québécoise
Philosophie	Philosophie et rationalité	L'être humain		Éthique et politique
Éducation physique	Activité physique et santé		Activité physique efficacité	Activité physique et autonomie
Anglais		Bloc A	Propre au programme	
Complémentaire			Complémentaire 1	Complémentaire 2
Biologie		Biologie cellulaire		Écologie et évolution
Mathématiques	Calcul différentiel	Calcul intégral	Probabilités et statistique	Algèbre linéaire et géométrie vectorielle
Chimie	Chimie générale		Chimie des solutions	
Physique		Mécanique	Électricité et magnétisme	Ondes et physique moderne
Informatique	Programmation en sciences			
Cours au choix		Chimie organique	Anatomie et physiologie humaine	
Intégration				Intégration (ESP)
Nbr heures/semaine	25	25	27	27

Le choix entre *Programmation en sciences* ou *Mécanique* en première session sera offert aux étudiantes et aux étudiants. Les deux cours sont obligatoires, donc l'autre sera suivi la session suivante.



Grille du cheminement *Sciences de l'environnement*

Cheminement Sciences de l'environnement				
	Session 1	Session 2	Session 3	Session 4
Français	Écriture et littérature	Littérature et imaginaire	Pratique des discours	Littérature québécoise
Philosophie	Philosophie et rationalité	L'être humain		Éthique et politique
Éducation physique	Activité physique et santé	Activité physique efficacité	Activité physique et autonomie	
Anglais		Bloc A	Propre au programme	
Complémentaire			Complémentaire 1	Complémentaire 2
Biologie	Biologie cellulaire		Écologie et évolution	
Mathématiques	Calcul différentiel	Calcul intégral	Probabilités et statistique	Algèbre linéaire et géométrie vectorielle
Chimie		Chimie générale		Chimie des solutions
Physique	Mécanique		Électricité et magnétisme	Ondes et physique moderne
Informatique		Programmation en sciences		
Cours au choix		Microbiologie de l'environnement	Chimie de l'environnement	
Intégration				Environnement et intégration (ESP)
Nbr heures/semaine	24	28	26	26

Nombreux cours avec une composante en milieu naturel

Cours accessibles à toutes et à tous, mais si les places sont limitées, la priorité sera donnée à celles et ceux qui auront choisi le cheminement *Sciences de l'environnement* au moment de leur inscription.



Possibilité de suivre un cours complémentaire sur les enjeux de l'agriculture urbaine

Cours au choix

1. Électronique (PHY)
2. Astrophysique (PHY)
3. Calcul intégral dans l'espace (MAT)
4. **Compléments de mathématiques (MAT)**
5. **Intelligence artificielle (INFO)**
6. **Structures de données et algorithmes (INFO)**
7. **Chimie de l'environnement (CHI)**
8. Chimie organique (CHI)
9. **Microbiologie de l'environnement (BIO)**
10. Anatomie et physiologie humaine (BIO)

- Tous les cours sont offerts à toutes et à tous peu importe le cheminement
- **5 nouveautés**
- Deux choix possibles par discipline

Cours d'intégration (ÉSP)

6 choix offerts :

1. Intégration en physique
2. Intégration en chimie
3. Intégration en mathématiques
4. Intégration en informatique
5. Intégration en biologie
6. Intégration en environnement



En résumé

- Cheminements en fonction des intérêts des étudiantes et étudiants
- Possibilité de changer de cheminement en cours de formation
- Nombreux nouveaux cours au choix offerts à toutes et à tous
- Activités en milieu naturel pour le cheminement en environnement
- Augmentation de la capacité d'accueil

Sciences pures et appliquées



Sciences de la santé



Sciences de l'environnement



**Sciences,
informatique et
mathématique
(200.C1)**

Sonia Gounar
Coordonnatrice de programme

Particularités du programme

Programme de sciences qui s'adresse à celles et ceux qui ont un **intérêt** marqué pour les sciences appliquées et intégrées en **mathématiques** ou en **physique** et qui ont une passion pour l'**informatique**

**CE PROGRAMME OUVRE
LES PORTES À DE NOMBREUX
PROGRAMMES UNIVERSITAIRES**



Principales modifications au programme

- Modification du **titre** du programme
- Ajout de la compétence ***Probabilités et statistique*** (0M01) pour un total de 45 périodes d'enseignement
- Diminution de 15 périodes d'enseignement dans les cours de mathématiques ***Calcul intégral*** (0M03) et ***Algèbre linéaire et géométrie vectorielle*** (0M04) qui passent de 75 à 60 périodes d'enseignement
- Diminution de 15 périodes d'enseignement dans le cours de physique ***Électricité et magnétisme*** (0P02) qui passe de 75 à 60 périodes d'enseignement

Ce qui ne change pas

- Critères d'admission
- Nombre total d'heures au programme
- Projet d'intégration (ÉSP) donné par la discipline *Informatique*
- Ententes DEC-BAC avec les universités



Nouveautés

- Première session allégée pour faciliter la transition secondaire-collégial
- Réorganisation de la place des cours pour favoriser la **progression** des apprentissages, la **réussite** et les **intérêts** des étudiantes et étudiants
- Approche programme davantage bonifiée
- Utilisation des codes de **cours réseau**



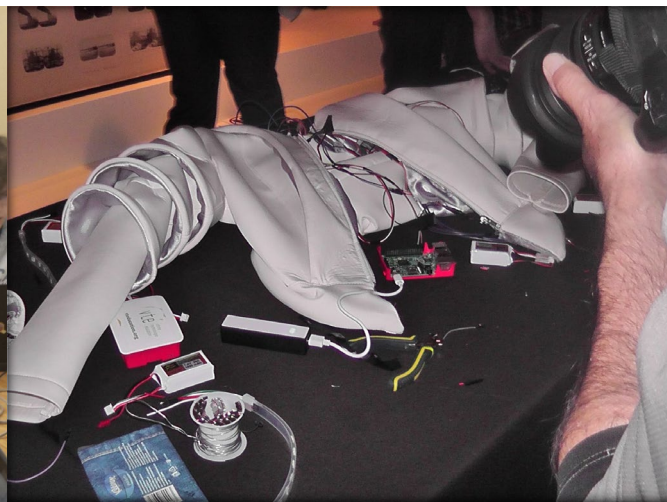
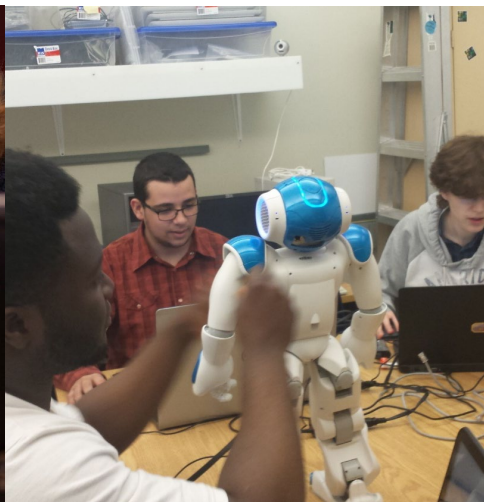
**NOTRE PRÉOCCUPATION
PRINCIPALE EST LA RÉUSSITE
DES ÉTUDIANTES ET ÉTUDIANTS**

Structure de la nouvelle grille de cours SIM

	Session 1	Session 2	Session 3	Session 4
Formation générale	Français Activité physique et santé Langue anglaise Cours complémentaire	Français Philosophie Langue anglaise	Français Philosophie Activité physique et santé Cours complémentaire	Français Philosophie Activité physique et santé
Formation spécifique	Informatique Mathématique Mathématique	Informatique Mathématique Physique	Informatique Mathématique Physique	Informatique Mathématique Physique Chimie
	25 h	25 h	26 h	28 h

Ce qui nous distingue

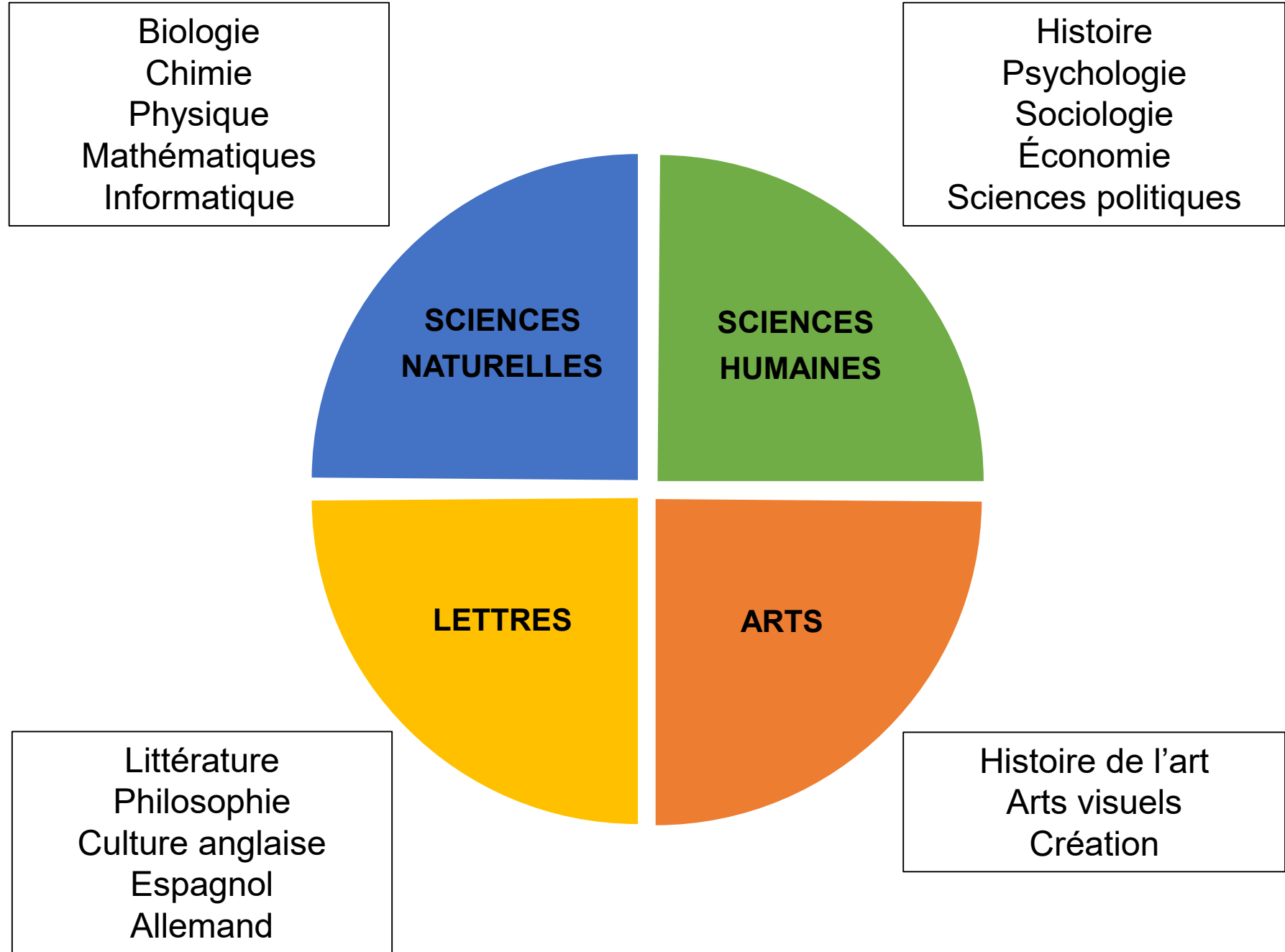
- Nos partenariats uniques avec les universités
- Programme d'aide à la réussite efficace
- Nos activités péri et para scolaires
- L'approche programme
- Notre projet d'intégration
- SIM +



**Sciences,
lettres et arts
(700.A1)**

Christian Gravel
Coordonnateur de programme

Qu'est-ce que c'est, SLA ?



Principaux changements au programme

- Deux blocs de cours au choix (session 3 et session 4)
- Cours d'*Arts* plus tôt dans la formation
- Possibilité de suivre un cours en *Informatique*
- Changement de la pondération de certains cours
- Nouvelle formule pour l'épreuve synthèse de programme (Création et intégration)

Ce qui n'a pas changé

- Critères d'admission
- Activités parascolaires nombreuses
 - Spectacle
 - Revue
 - Voyages
 - Conférences
 - Etc.
- Gestion hebdomadaire de la charge de travail
- Programme d'aide à la réussite
- Local d'appartenance

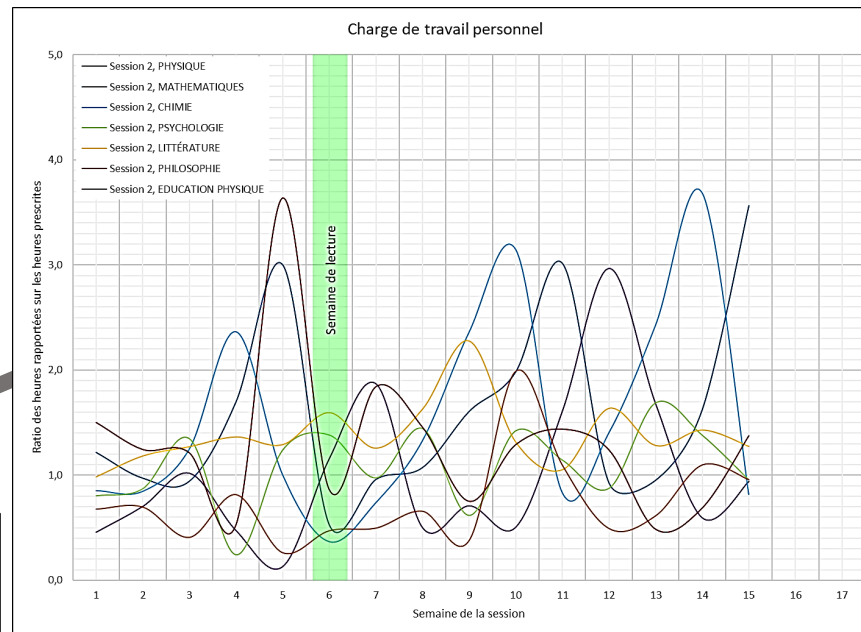


Structure de la nouvelle grille de cours SLA

	Session 1	Session 2	Session 3	Session 4
Formation générale	Littérature des origines à 1800	Littérature de 1800 à nos jours	Littérature québécoise	Création littéraire
	Philosophie et rationalité		L'être humain	Éthique et politique
		Langue anglaise		Anglais propre au programme
	Activité physique et santé ou Activité physique et efficacité			Activité physique et santé ou Activité physique et efficacité
Formation spécifique	Histoire de la civilisation occidentale	Les fondements scientifiques de la psychologie	Sociologie et enjeux contemporains	Principes économiques
	Calcul différentiel	Calcul intégral	Probabilités et statistiques	Algèbre linéaire et géométrie vectorielle
		Mécanique	Ondes et physique moderne	
	Chimie générale	Chimie organique	Biologie, écologie et évolution	
	Arts et appréciation	Arts et création		Intégration et création
			Un cours au choix : 1. Relations politiques internationales 2. Introduction à la programmation 3. Langue moderne (espagnol ou allemand)	Un cours au choix : 1. Biologie humaine et évolutive 2. Histoire critique du XX ^e siècle 3. Électricité et magnétisme
	25 h	27 h	25 h	28 h

Et toujours autant d'encadrement et de soutien

**Sondages
hebdomadaires**



**Ajustements
en programme**

**Analyse
des besoins**

Référencement
Aide pédagogique individuelle
Aide psychosociale
Aide financière
Etc.

**Ateliers
d'aide**

**Rencontres
individuelles**

Journée des

CO et des CISEP

B COLLÈGE DE
BOIS-DE-BOULOGNE



Journée d'information

29 SEPTEMBRE 2023

Démystifier l'admission à Bois-de-Boulogne

Christian Brosseau

Directeur adjoint

Registrariat et organisation scolaire



Quelques chiffres sur l'admission au Collège de Bois-de-Boulogne

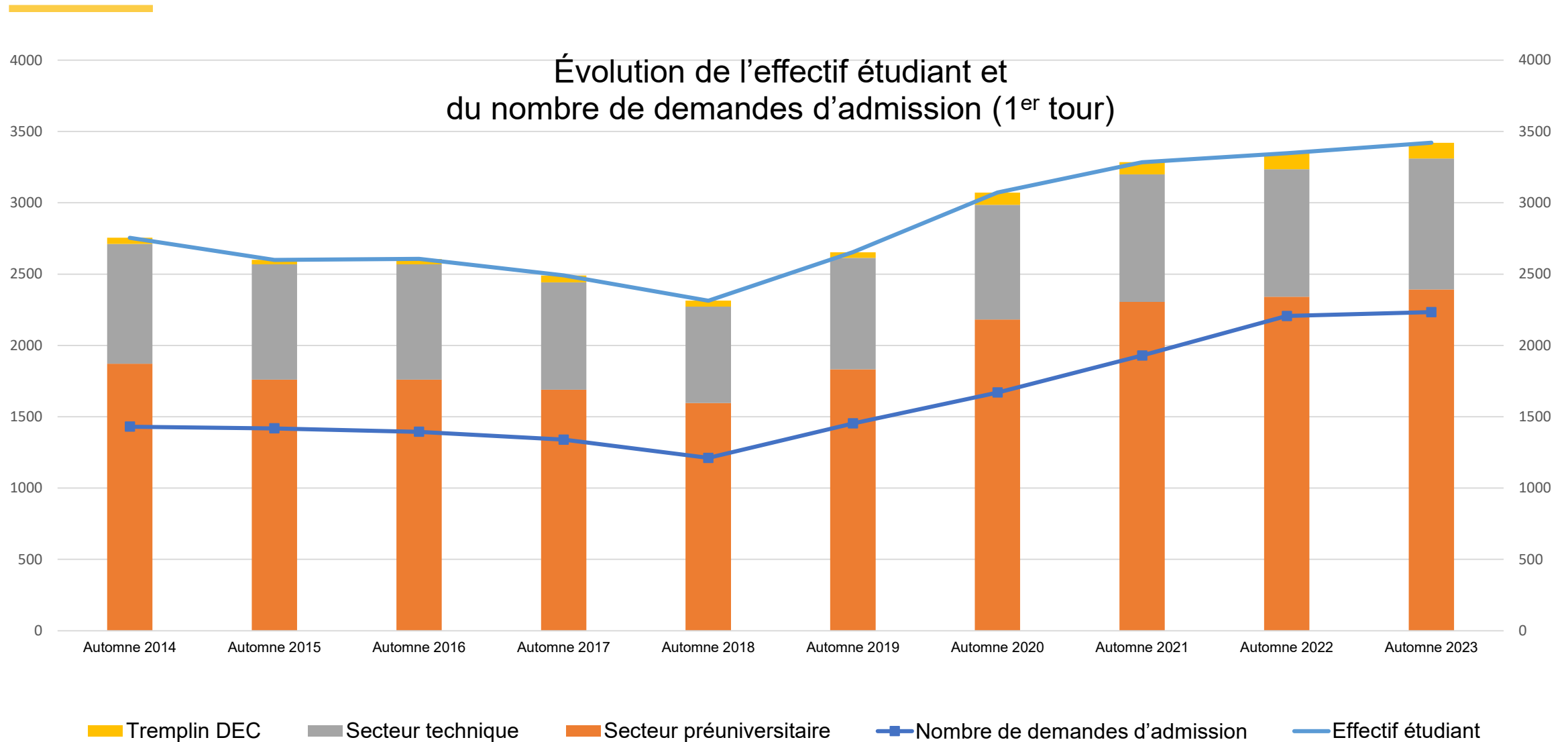
	2015-2016	2016-2017	2017-2018	2018-2019	2019-2020	2020-2021	2021-2022	2022-2023	2022-2023
Secteur préuniversitaire	1760	1760	1689	1597	1832	2182	2305	2342	2393
Secteur technique	808	809	753	675	782	803	895	894	918
Tremplin DEC	32	38	49	42	39	87	85	111	110
Effectif étudiant	2600	2607	2491	2314	2653	3072	3285	3347	3421
Variation en % en fonction du devis de 3 225 étudiantes et étudiants		-19%	-23%	-28%	-18%	-5%	2%	4%	6%

Quelques chiffres sur l'admission au Collège de Bois-de-Boulogne

	Automne 2015	Automne 2016	Automne 2017	Automne 2018	Automne 2019	Automne 2020	Automne 2021	Automne 2022	Automne 2023
Secteur préuniversitaire	967	984	907	837	1059*	1224***	1438	1657	1682
Secteur technique	440	390	411	344	378**	399	430	502	499
Tremplin DEC	11	20	21	30	16	47	61	47	52
Nombre de demandes d'admission (1 ^{er} tour)	1418	1394	1339	1211	1453	1670	1929	2206	2233
	-0,8%	-1,7%	-4%	-10,5%	16,6%	13%	13,4%	12,6%	1,22%*

* Augmentation de 10,62 % sur le nombre global de demandes

Quelques chiffres sur l'admission au Collège de Bois-de-Boulogne



Quelques chiffres sur l'admission au Collège de Bois-de-Boulogne

Taux d'admission au premier tour du SRAM pour les candidates et candidats issus du secondaire

Programmes préuniversitaires

SCIENCES DE LA NATURE (200.B0)	81% *
SCIENCES INFORMATIQUES ET MATHÉMATIQUES (200.C0)	82 % *
SCIENCES HUMAINES (300.M0/M1)	84 % *
SCIENCES, LETTRES ET ARTS (700.A0)	87 %
HISTOIRE ET CIVILISATION (700.B0)	91 %
ARTS, LETTRES ET COMMUNICATION (500.AF)	94 %

* Contingenté au premier tour

Quelques chiffres sur l'admission au Collège de Bois-de-Boulogne

Taux d'admission au premier tour du SRAM pour les candidates et candidats issus du secondaire

Programmes techniques

SOINS INFIRMIERS (180.A0)	70 %
TECHNIQUES DE L'INFORMATIQUE (420.B0)	80 %
TECHNIQUES D'ANIMATION 3D ET DE SYNTHÈSE D'IMAGES (574.B0)	63 % *
TECHNIQUES D'INTÉGRATION MULTIMÉDIA (582.A1)	89 %

* Test d'admission

Quelques chiffres sur l'admission au Collège de Bois-de-Boulogne

Le Collège de Bois-de-Boulogne a la réputation d'attirer de bons étudiants et de bonnes étudiantes qui ont des MGS relativement élevées. Mais n'est-il ouvert qu'aux plus forts?

À votre avis, quelle est la moyenne des MGS des candidates et des candidats issus des écoles secondaires admis dans le programme Sciences de la nature à Bois-de-Boulogne?

- a) 88%
- b) 75%
- c) 92%
- d) 78%
- e) 82%

Quelques chiffres sur l'admission au Collège de Bois-de-Boulogne

Moyenne de la MGS des étudiantes et étudiants issus du secondaire admis à l'automne 2023

Programmes préuniversitaires

SCIENCES DE LA NATURE (200.B0)	88 % (A22 : 88 %; A21 : 87 %; A20 : 84 %)
SCIENCES INFORMATIQUES ET MATHÉMATIQUES (200.C0)	85 % (A22 : 86 %; A21 : 84 %; A20 : 82 %)
SCIENCES HUMAINES (300.M0/M1)	83 % (A22 : 83 %; A21 : 78 %; A20 : 78 %)
SCIENCES, LETTRES ET ARTS (700.A0)	89 % (A22 : 88 %; A21 : 83%)
HISTOIRE ET CIVILISATION (700.B0)	84 % (A22 : 80 %; A21 : 79 %)
ARTS, LETTRES ET COMMUNICATIONS (500.AF)	80 % (A22 : 81 %; A21 : 83 %; A20 : 81 %)

Quelques chiffres sur l'admission au Collège de Bois-de-Boulogne

Moyenne de la MGS des étudiantes et étudiants issus du secondaire admis à l'automne 2020

Programmes techniques

SOINS INFIRMIERS (180.A0)	79 % (A22 : 78 %; A21 : 74 %)
TECHNIQUES DE L'INFORMATIQUE (420.B0)	80 % (A22 : 79 % ; A21 : 74 %)
TECHNIQUES D'ANIMATION 3D ET DE SYNTHÈSE D'IMAGES (574.B0)	85 % (A22 : 83 %; A21 : 77 %)
TECHNIQUES D'INTÉGRATION MULTIMÉDIA (582.A1)	81 % (A22: 78 %; A21 : 76 %)

Quelques chiffres sur l'admission au Collège de Bois-de-Boulogne

À votre avis, quelle est la moyenne des cinq MGS les plus faibles des candidates et des candidats issus des écoles secondaires admis dans le programme Sciences de la nature à Bois-de-Boulogne?

- a) 68%
- b) 70%
- c) 76%
- d) 78%
- e) 80%

Quelques chiffres sur l'admission au Collège de Bois-de-Boulogne

Moyenne des cinq MGS les plus faibles des étudiantes et étudiants issus du secondaire admis à l'automne 2023

Programmes préuniversitaires

SCIENCES DE LA NATURE (200.B0)	76 % (A22 : 76 %; A21 : 70 %; A20 : 68 %)
SCIENCES INFORMATIQUES ET MATHÉMATIQUES (200.C0)	76 % (A22 : 78 %; A21 : 71 %; A20 : 70 %)
SCIENCES HUMAINES (300.M0/M1)	68 % (A22 : 70 %; A21 : 65 %; A20 : 64 %)
SCIENCES, LETTRES ET ARTS (700.A0)	81 % (A22 : 82 %; A21 : 79 %)
HISTOIRE ET CIVILISATION (700.B0)	77 % (A22 : 68 %; A21 : 70 %)
ARTS, LETTRES ET COMMUNICATIONS (500.AF)	75 % (A22 : 73 %; A21 : 69 %)

Quelques chiffres sur l'admission au Collège de Bois-de-Boulogne

Moyenne des cinq MGS les plus faibles des étudiantes et étudiants issus du secondaire admis à l'automne 2022

Programmes techniques

SOINS INFIRMIERS (180.A0)	69 % (A22 : 65 %; A21 : 62 %)
TECHNIQUES DE L'INFORMATIQUE (420.B0)	71 % (A22 : 70 %; A21 : 64 %)
TECHNIQUES D'ANIMATION 3D ET DE SYNTHÈSE D'IMAGES (574.B0)	78 % (A22 : 75 %; A21 : 68 %)
TECHNIQUES D'INTÉGRATION MULTIMÉDIA (582.A1)	74 % (A22 : 68 %; A21 : 63 %)

Quelques chiffres sur l'admission au Collège de Bois-de-Boulogne

Quelques constats :

Bois-de-Boulogne dépasse maintenant son devis ministériel (3 225 étudiantes et étudiants) à l'automne.

Prévision de l'effectif pour la session hiver 2024 indique que nous devrions atteindre notre devis annuel (3 225 étudiantes et étudiants/session)

Objectif d'accroissement lié au rehaussement du devis soutenu (3 500 pour 2029)

Journée des

CO et des CISEP

B COLLÈGE DE
BOIS-DE-BOULOGNE



Journée d'information

29 SEPTEMBRE 2023

Conférence

La transition secondaire- collégial

Éliane Thouin

Psychoéducatrice



Journée des

COO et des CISEP

B COLLÈGE DE
BOIS-DE-BOULOGNE



Journée d'information

29 SEPTEMBRE 2023